

Livret **PERSO**NNEL



AU PROGRAMME

BILAN D'IMAGE

COLORIMÉTRIE

CONTACT

BILAN D'IMAGE

à propos de vous

Parlons un peu de vous (âge, situation familiale, enfants, profession, loisirs...)

Pourquoi faites-vous appel à moi ?

Quelles sont vos attentes suite à votre démarche ?

Parlez-moi de vos principaux traits de caractère.

Physiquement parlant, comment les personnes de votre entourage vous voient-elles ?

Comment vous décririez-vous ? Comment vous sentez-vous ?

Quelle image souhaiteriez-vous donner ?

Si vous deviez ressembler à quelqu'un, quel serait ce modèle ?

BILAN D'IMAGE

à propos des couleurs

Quelle est votre couleur préférée ?

Quelle est celle que vous aimez le moins? Le gris

Quelles sont les couleurs que vous portez le plus au quotidien ?

Et celles que vous portez pour aller travailler ?

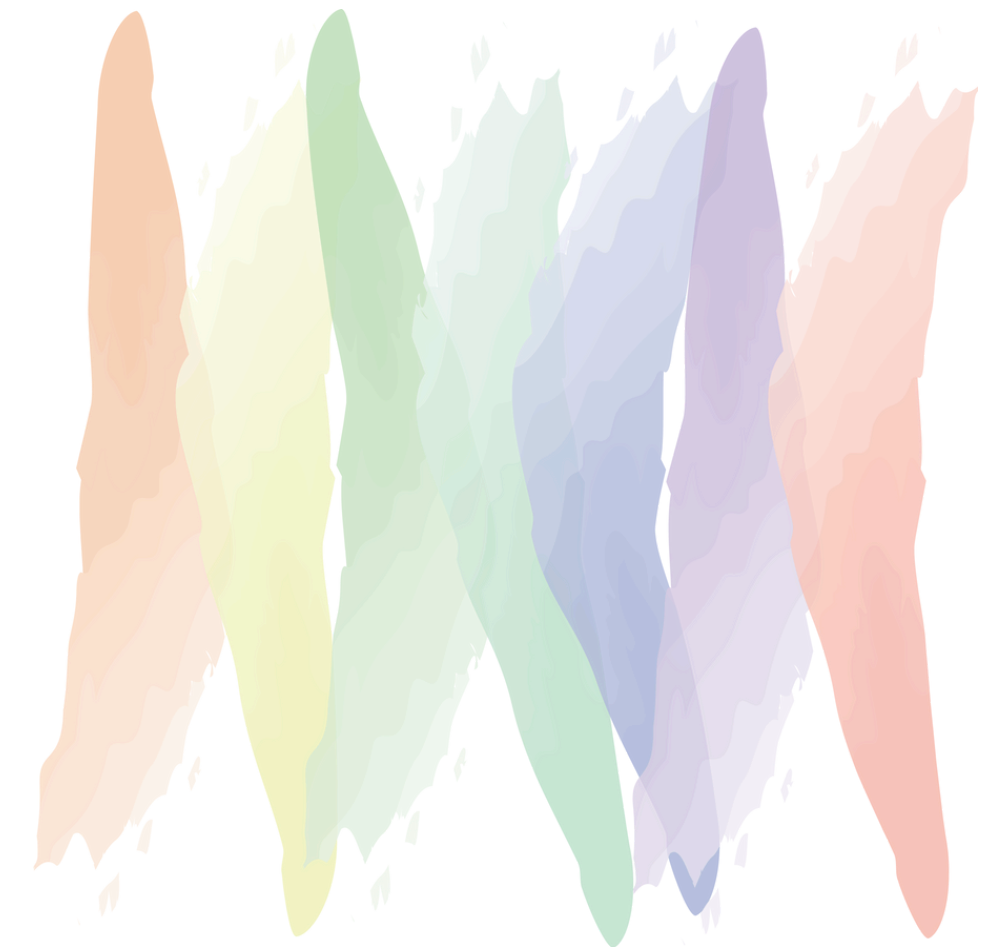
Quelle couleur vous évoque la chaleur ?

Quelle couleur vous évoque le froid ?

Laquelle vous évoque la joie ? Le jaune

Laquelle symbolise la tristesse pour vous ?

Y a t'il une couleur qui vous met mal à l'aise ?



BILAN D'IMAGE

à propos de votre style

Comment le définiriez-vous aujourd'hui ?

Quels volumes aimez-vous porter autour de votre corps ?

Quelles matières aimez-vous ?

Portez-vous des accessoires ? Si oui, lesquels ont votre préférence ?

Quelle est votre tenue type, ce que vous portez le plus souvent ?

Êtes-vous en harmonie avec votre style d'aujourd'hui ?

Connaissez-vous le nom de vos autres styles ?

STYLE • STYLE • STYLE • STYLE • STYLE •

BILAN D'IMAGE

à propos de votre corps

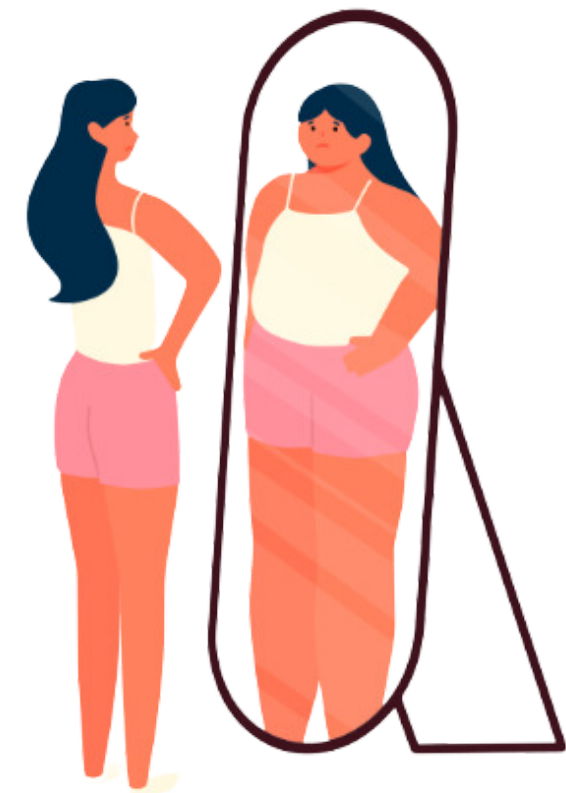
Décrivez-moi votre silhouette.

Comment vous sentez-vous dans votre corps ?

Quelles sont les parties que vous préférez ?

Y a-t'il des choses que vous n'aimez pas ? si oui, lesquelles ?

Quelles sont vos attentes ?



BILAN D'IMAGE

à propos de votre visage

Que diriez-vous de votre visage ?

Quelles sont les choses que vous aimez ?

Y a t'il des choses que vous n'aimez pas ? Si oui, lesquelles ?

Comment trouvez-vous vos cheveux ? En êtes-vous satisfaite ?

Allez-vous régulièrement chez le coiffeur ?

Vous maquillez-vous ? Si oui, êtes-vous satisfaite de votre maquillage ?

Quelles sont vos attentes ?



BILAN D'IMAGE

à propos de votre penderie

Que pouvez-vous me dire de votre armoire ?

En êtes-vous satisfaite ?

Portez-vous tous vos vêtements ?

Pensez-vous avoir une garde-robe qui réponde à votre style de vie perso et pro à ce jour ?

L'organisation de votre dressing vous semble t-elle efficace pour trouver vos tenues ?



BILAN D'IMAGE

parlez-moi de vos achats

Comment faites-vous votre shopping ?

Comment choisissez-vous vos vêtements en magasin ?

Quelles sont vos enseignes préférées ?



BILAN D'IMAGE

pour terminer

Dites-moi ce que vous attendez de cet accompagnement ?

Avez-vous des difficultés particulières en ce moment, ou des besoins spécifiques nécessitant une adaptation, dont vous souhaiteriez me parler (durée, rythme, déplacement...) ?

Clause de confidentialité :

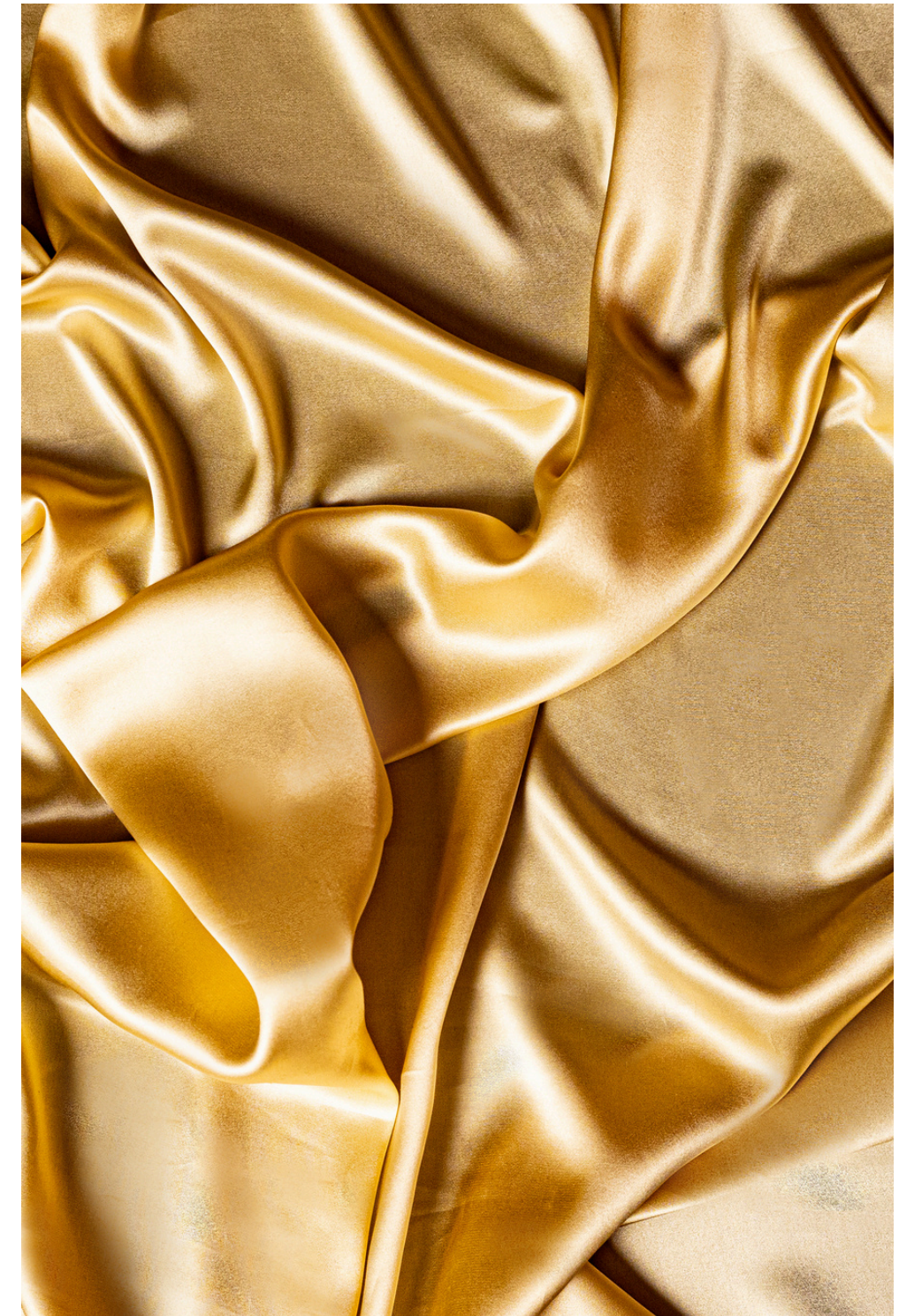
Soyez assurée que tout ce que vous m'aurez confié restera strictement confidentiel et ne sera utilisé qu'à des fins professionnelles. Merci de votre confiance.



L'analyse de ta **COLORIMÉTRIE**

Nous avons passé des foulards de couleurs froides et chaudes, puis de différentes intensités sous votre visage et en avons constaté les effets à différents niveaux.

Suite à cela, vous avez pu vous rendre compte que certaines couleurs vous valorisent lorsque d'autres vous donnent mauvaise mine !



L'analyse de ta **COLORIMÉTRIE**

Or / Argent
Remarques



L'analyse de ta **COLORIMÉTRIE**

Saumon / Pétale
Remarques



L'analyse de ta **COLORIMÉTRIE**

Coquelicot / Bordeaux
Remarques



L'analyse de ta **COLORIMÉTRIE**

Découvre ta saison
Vert olive / Vert gazon
Remarques



L'analyse de ta **COLORIMÉTRIE**

Découvre ta saison
Bleu canard / Lagon
Remarques



L'analyse de ta **COLORIMÉTRIE**

Découvra ta saison
Airelles / Lilas
Remarques



L'analyse de ta **COLORIMÉTRIE**

Couleurs neutres
Chocolat / Noir
Remarques



TES COULEURS

Automne

TA saison EST CELLE DE L'AUTOMNE

Les couleurs qui te sublimes font partie de la gamme « Automne »

L'harmonie des couleurs qu'elles peuvent porter est chaude, riche et intense.

Les femmes « Automne » laissent souvent une impression "flamboyante".



Les caractéristiques de ton visage Automne

- Pour la peau :
- Tes yeux :
- Tes cheveux :

Automnes célèbres :

Cindy Crawford, Chiara Mastroianni, Julia Roberts, Victoria April, Eva Mendes

Et TOI !



TES COULEURS

Automne

Tes couleurs de vêtements et d'accessoires

Toutes les symphonies d'or, de bronze et de cuivre déclinées sur toute la gamme des notes chaudes de l'automne.

Les couleurs audacieuses et chaleureuses comme le jaune d'or, le safran, le cannelle, le fauve, le terre, le brun mordoré, le caramel, le café, le vert mousse, le kaki, le gris vert, le bleu canard sont idéales pour toi et surtout sont le reflet de toutes tes personnalités.

Pour les périodes d'affirmations de soi :

Tu peux jouer avec la puissance des rouges cramoisis, de l'ocre, du orangé, du brique et du vermillon.

Pour tes moments de douceur :

c'est avec le vert jade que tu seras en harmonie.

TES COULEURS

Automne

Tes couleurs de vêtements et d'accessoires :

Avec les teintes comme le miel, le pain d'épice, les camaïeux de beige, l'écru ou le saumon, **c'est la carte classique de ta personnalité** qui sera mise en valeur.

Tes couleurs basiques sont le cannelle, le café, le brique, le bleu canard, l'écru, le bronze et le gris vert.

Celles-ci sont à privilégier pour tes manteaux, tailleurs et vêtements, qui doivent faire plusieurs saisons afin de pouvoir vous suivre plusieurs années sans trahir les effets de la mode.



ATTENTION

Automne

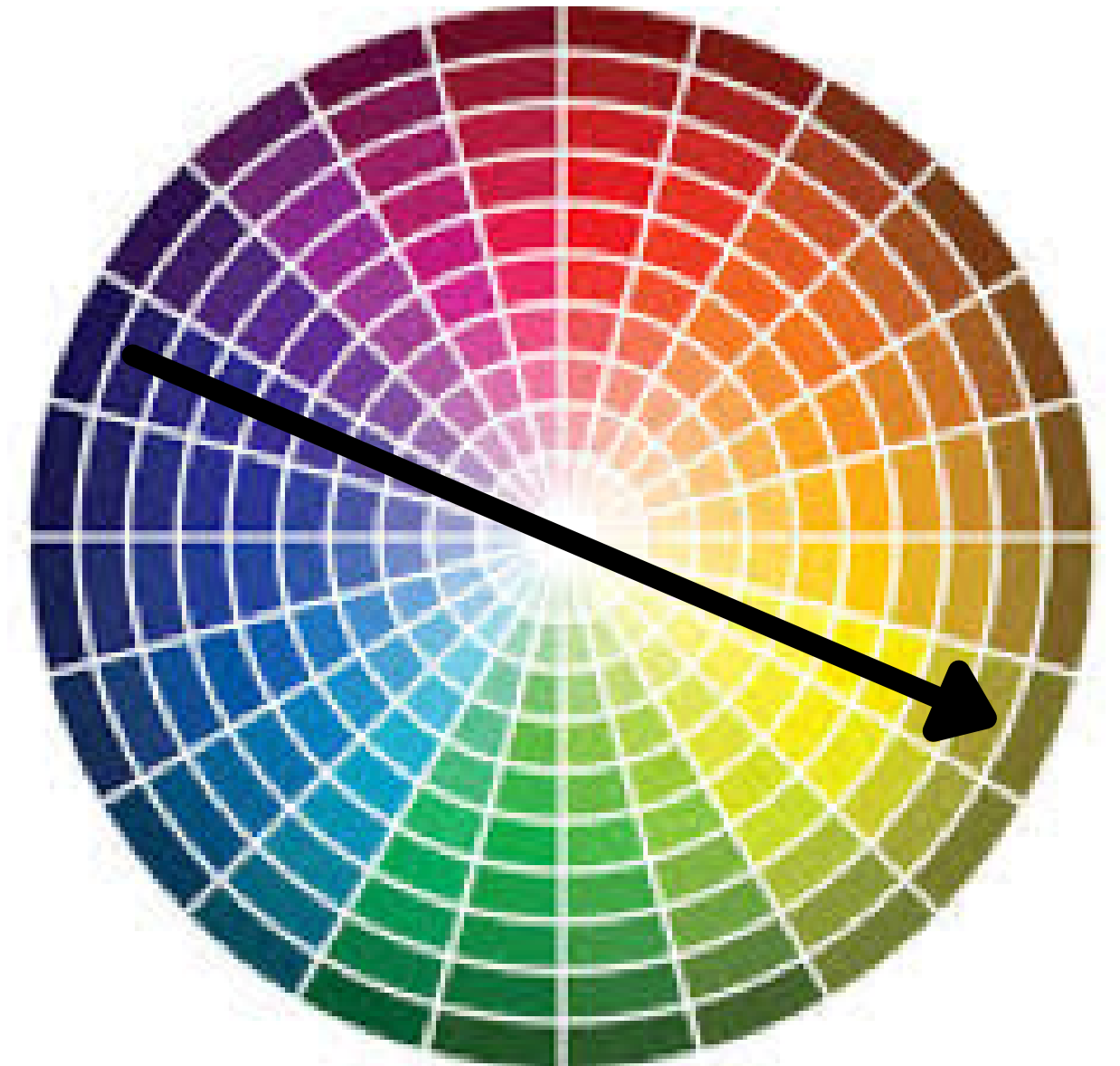
Pour connaître la couleur complémentaire d'une couleur, il vous suffit de pointer l'une des couleurs nommées précédemment sur la roue chromatique, de traverser son centre et de vous diriger vers la couleur qui lui est diamétralement opposée.

Cette couleur dite complémentaire va te permettre d'accessoiriser tes vêtements dont la couleur ne te met pas en valeur.

Par exemple pour toi :

Pour le bleu marine, sa couleur complémentaire est celle qui lui est diamétralement opposée. La complémentaire du bleu marine est donc le jaune moutarde selon le cercle chromatique.

Tu peux donc accessoiriser une tenue jaune moutarde avec un accessoire bleu marine comme des bijoux, foulard, chaussures ou sac.



ATTENTION

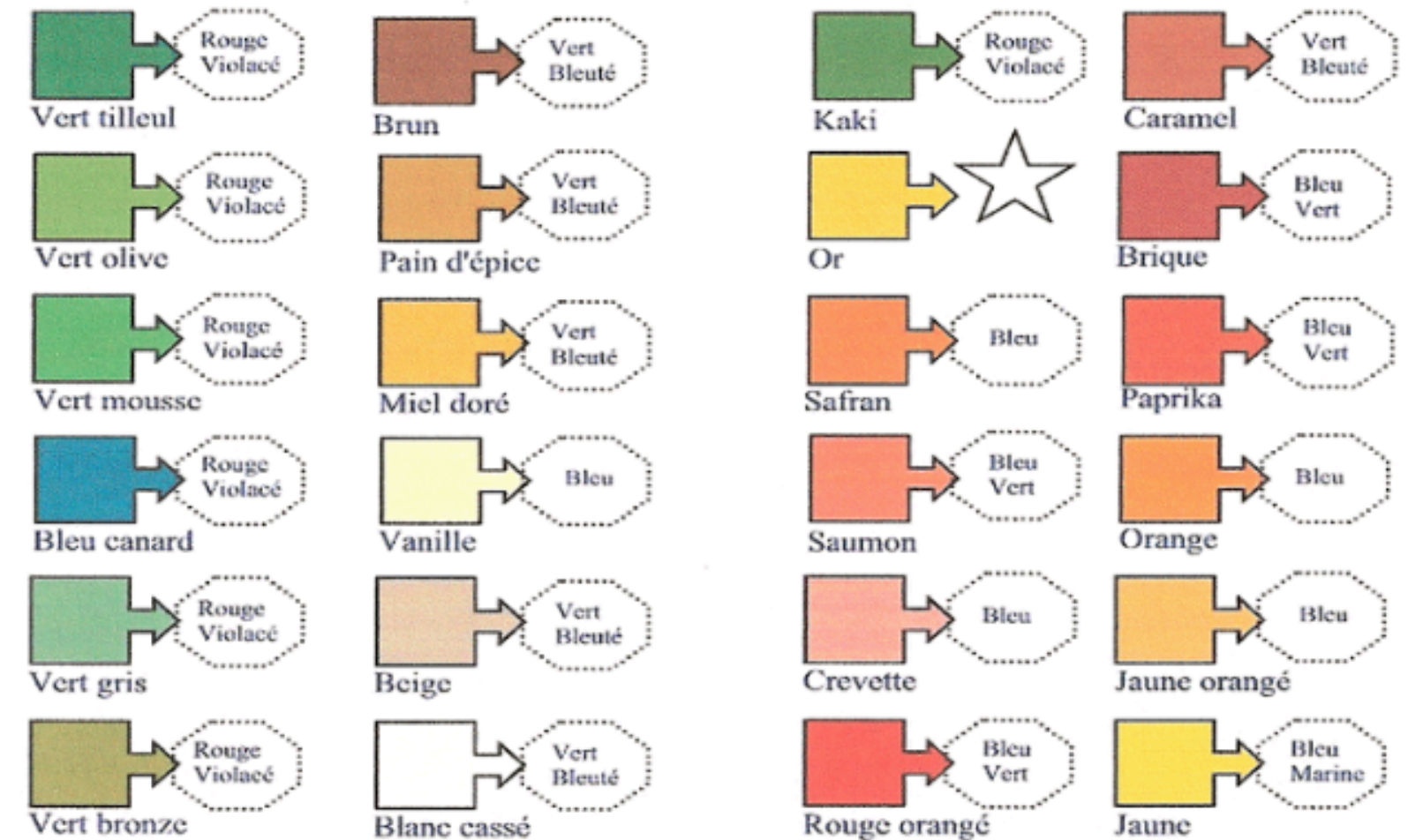
Automne

Les couleurs qui suivent sont celles qui ne te subliment pas !

Le gris, le blanc, le rose magenta, le marine, le bleu, le bleu gris, le rouge bleuté risquent de te faire une grise mine.

Le noir ne doit pas être porté seul, veilles à le rehausser avec des accessoires qui font partie d'une des couleurs de ta colorimétrie.

En ce qui concerne les couleurs qui viennent d'être nommées comme des teintes n'étant pas idéales pour toi, reportes-toi ici au nuancier des couleurs complémentaires.



TES COULEURS

Automne



Ton maquillage

- **Fond de teint** : pêche doré, beige doré, sable doré.
- **Blush** : abricot, brun cuivré, rose saumoné.
- **Ombre à paupières** : vert olive, bronze, mordoré, or, brun clair, abricot clair, marron chaud.
- **Rouge à lèvres** : rouille, corail doux, tomette, beige doré, rose saumoné, rouge cuivré

Tes cheveux

- **Adoptez** : roux, roux foncé, roux intense, cuivré, auburn, acajou, blond vénitien, châtain cuivré ou dores, reflets chauds, dorés, mordorés.
- **Évitez** : les reflets cendrés, le noir profond.

Tes accessoires

- **Les bijoux** : or jaune, cuivre, bronze, coquillage, nacre, ivoire, ambre, corail, bois, cuir naturel.
- **Les lunettes** : métal doré, cuivré, écaille, plastique coloré transparent, coloris corail, vermillon, vert chartreux.

SAISON CHAUDE AUTOMNE

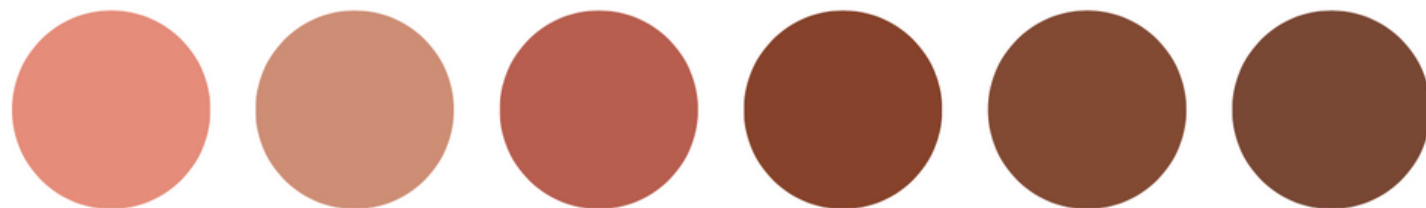
MAQUILLAGE DU TEINT



MAQUILLAGE DES YEUX



MAQUILLAGE DES JOUES



L'analyse des **BIJOUX**

Bijoux

Colliers dorés



L'analyse des **ACCESSOIRES**

Lunettes

Opter pour des montures à lignes horizontales ou obliques et les formes rondes qui atténuent l'effet vertical et harmonisent le visage.



MÉMO

Gardes toujours sur toi le nuancier de couleurs personnalisé ainsi tu sauras précisément quelles couleurs choisir lors de tes séances shopping !

Astuce

Si toutefois, parmi tes vêtements préférés, certains ne font pas partie de ta gamme de couleurs idéales, pense aux accessoires !

Ceux-ci devront être dans une couleur de ta gamme ou mieux encore, de la couleur complémentaire à celle, non idéale du vêtement.

Réfères-toi au cercle chromatique en pointant la couleur diamétralement opposée.



LES COULEURS

Règles de base

- Limitez à trois le nombre de couleurs dans ta tenue vestimentaire.
Au-delà, tu donnes une impression de fouillis et de désordre.
- Penses à ton look dans son intégralité au risque de rajouter des éléments inappropriés au moment de sortir.
- La couleur dominante donne ton humeur du jour. Les secondaires équilibrent son impact.



LES COULEURS

Harmonies

Le camaïeu ou harmonie analogue :

un camaïeu de couleurs proches pour un effet doux et féminin, très flatteur grâce à l'impression de fondu.



LES COULEURS

Harmonies

L'harmonie monochrome :

une seule couleur déclinée en différentes intensités. Donne de l'allure et allonge la silhouette.



LES COULEURS

Harmonies

L'harmonie bicolore :

une base de blanc, de noir ou de gris associée à une couleur contrastée pour un effet chic et sophistiqué.



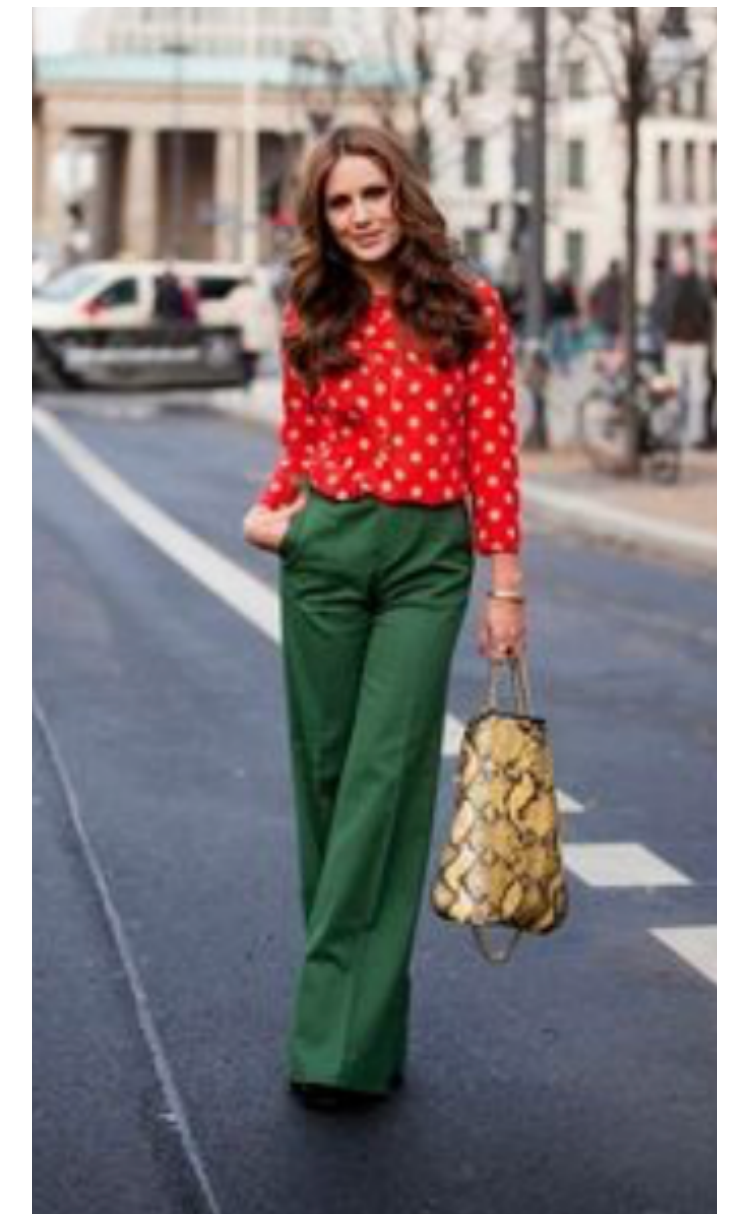
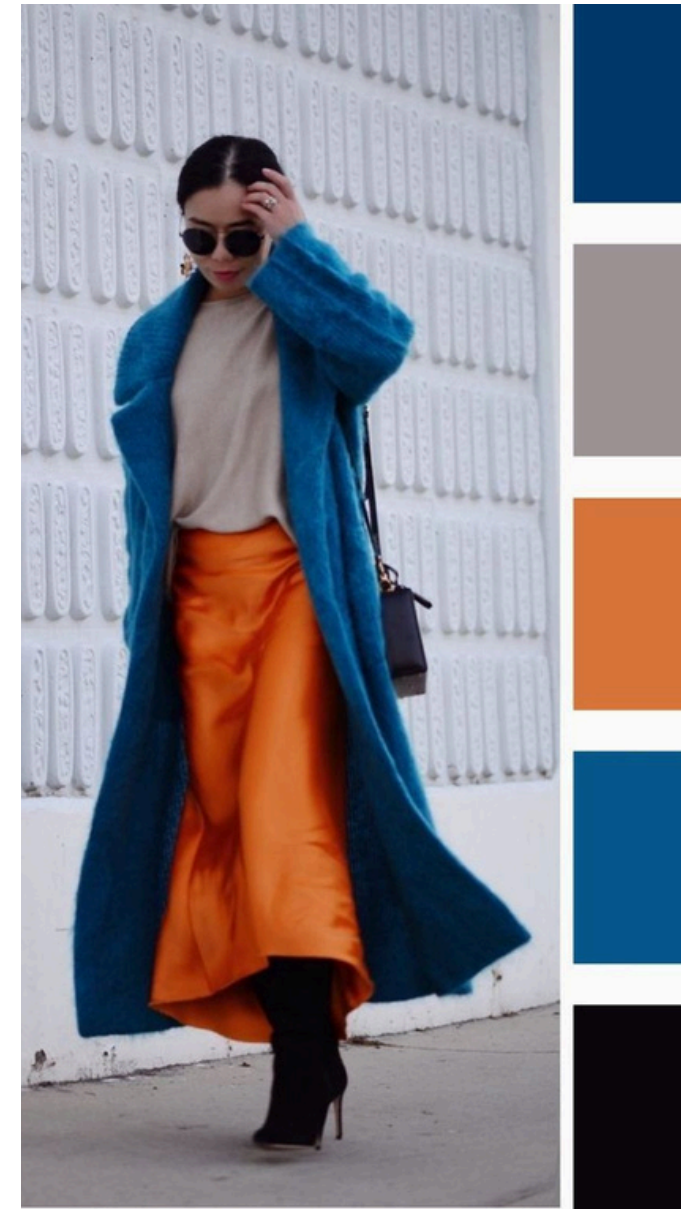
Estherlabella

LES COULEURS

Harmonies

L'harmonie complémentaire :

deux couleurs diamétralement opposées sur le cercle chromatique pour un effet dynamisant et communicant. Attention car peut couper la silhouette.

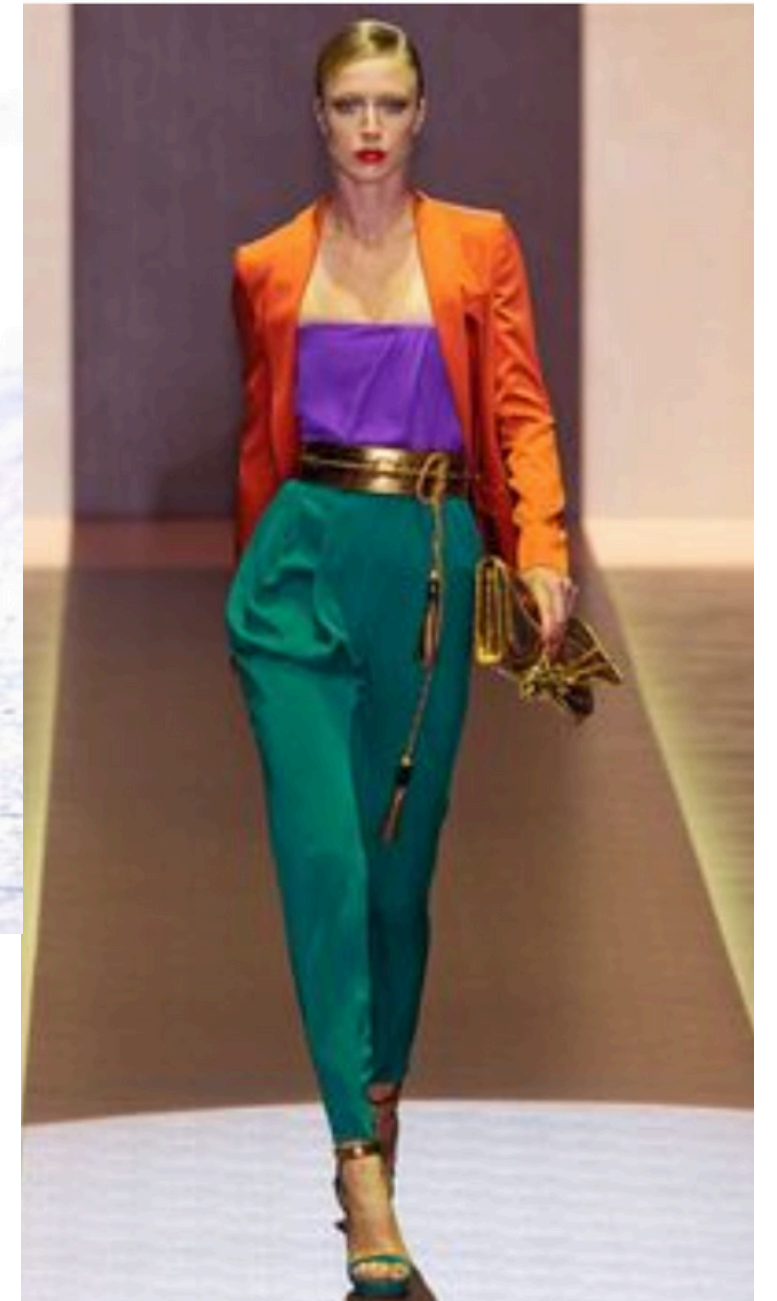


LES COULEURS

Harmonies

L'harmonie équilatérale :

une harmonie de trois couleurs à égale distance sur le cercle chromatique pour un effet très dynamique.



Merci de votre
CONFIANCE !

madhurilecroart@gmail.com

madouce image